

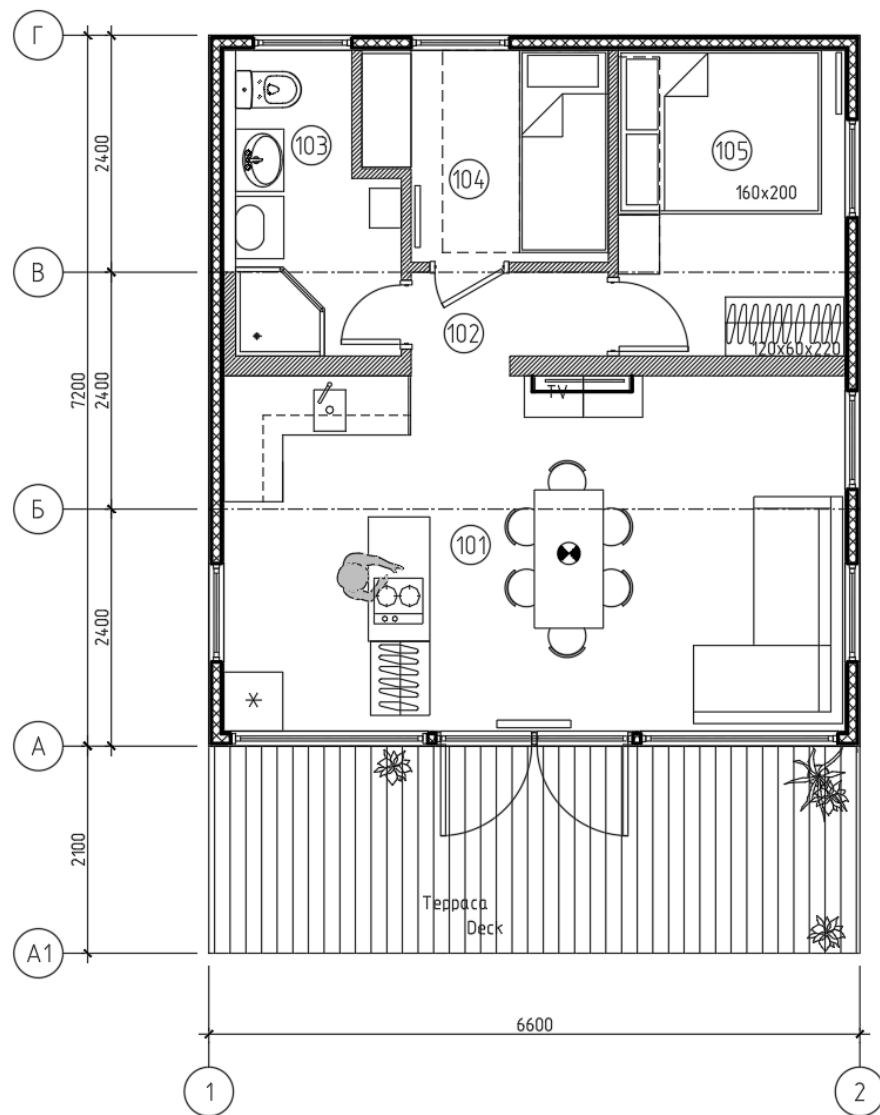


SCADTECH

Группа компаний

Модельный ряд





Экспликация помещений на отм. 0.000

Номер помещения	Наименование	Площадь, м2
101	Гостиная с кухней	22,68
102	Коридор	2,00
103	Санузел	4,47
104	Спальня	4,90
105	Спальня	7,13
Общая площадь помещений		41,18
Площадь здания		47,50

Главный фасад



Вид слева



Вид справа





Вид сзади

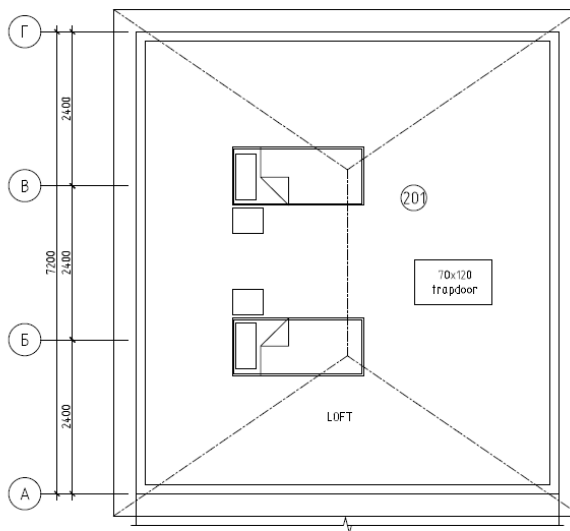
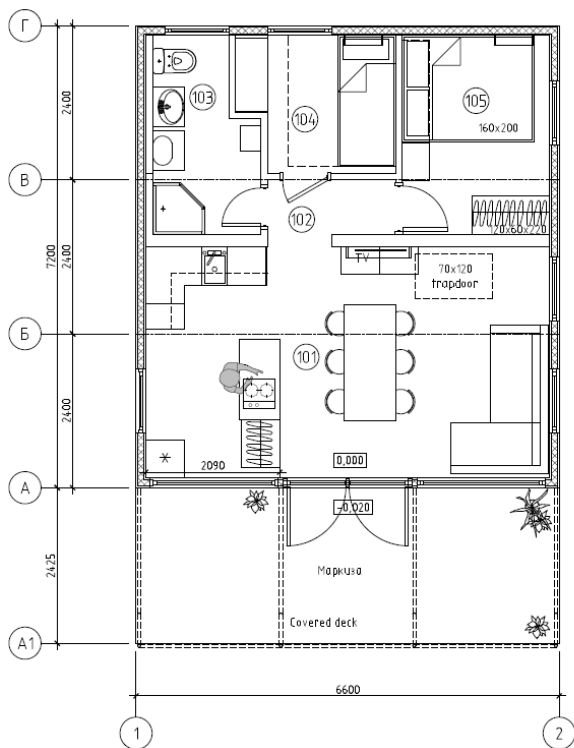












Экспликация помещений на отм. 0.000

Номер помещения	Наименование	Площадь, м2
101	Гостиная с кухней	22,68
102	Коридор	2,00
103	Санузел	4,47
104	Спальня	4,90
105	Спальня	7,13
201	Мансарда	15,00
Общая площадь помещений		41,18
Площадь здания		47,50

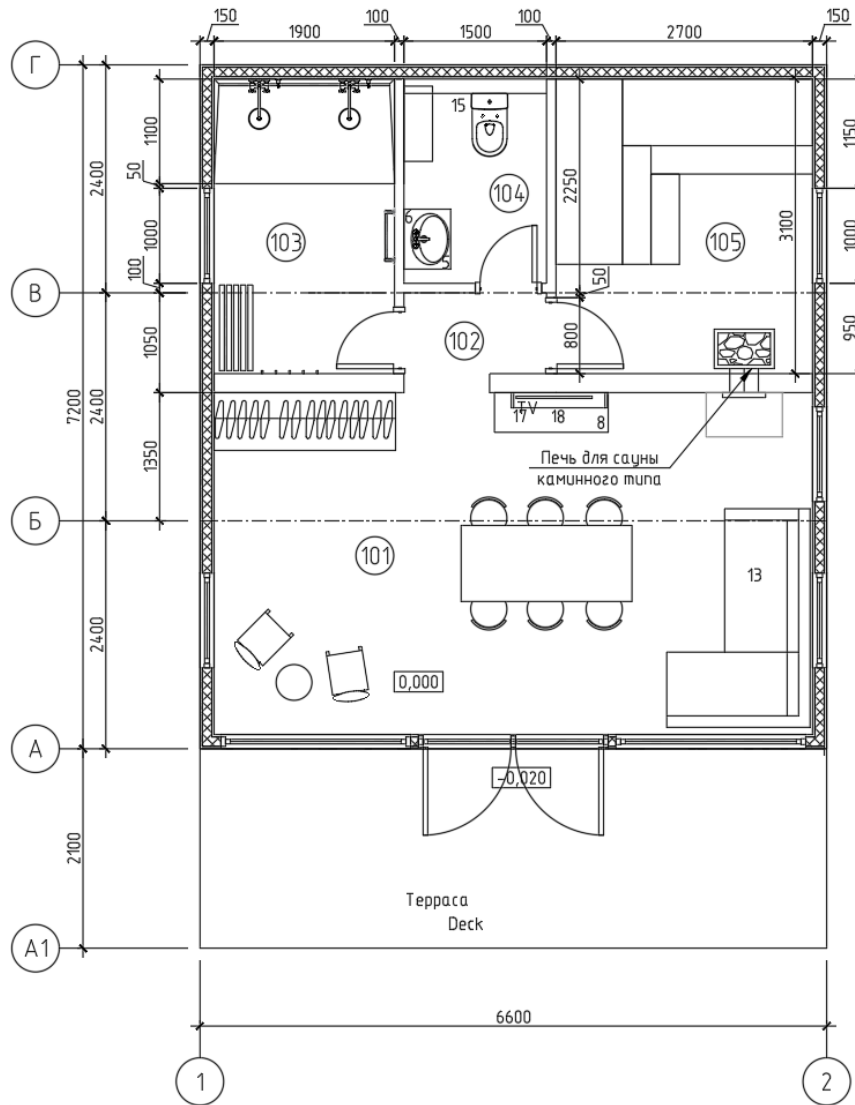
Главный фасад



Дополнительный вид

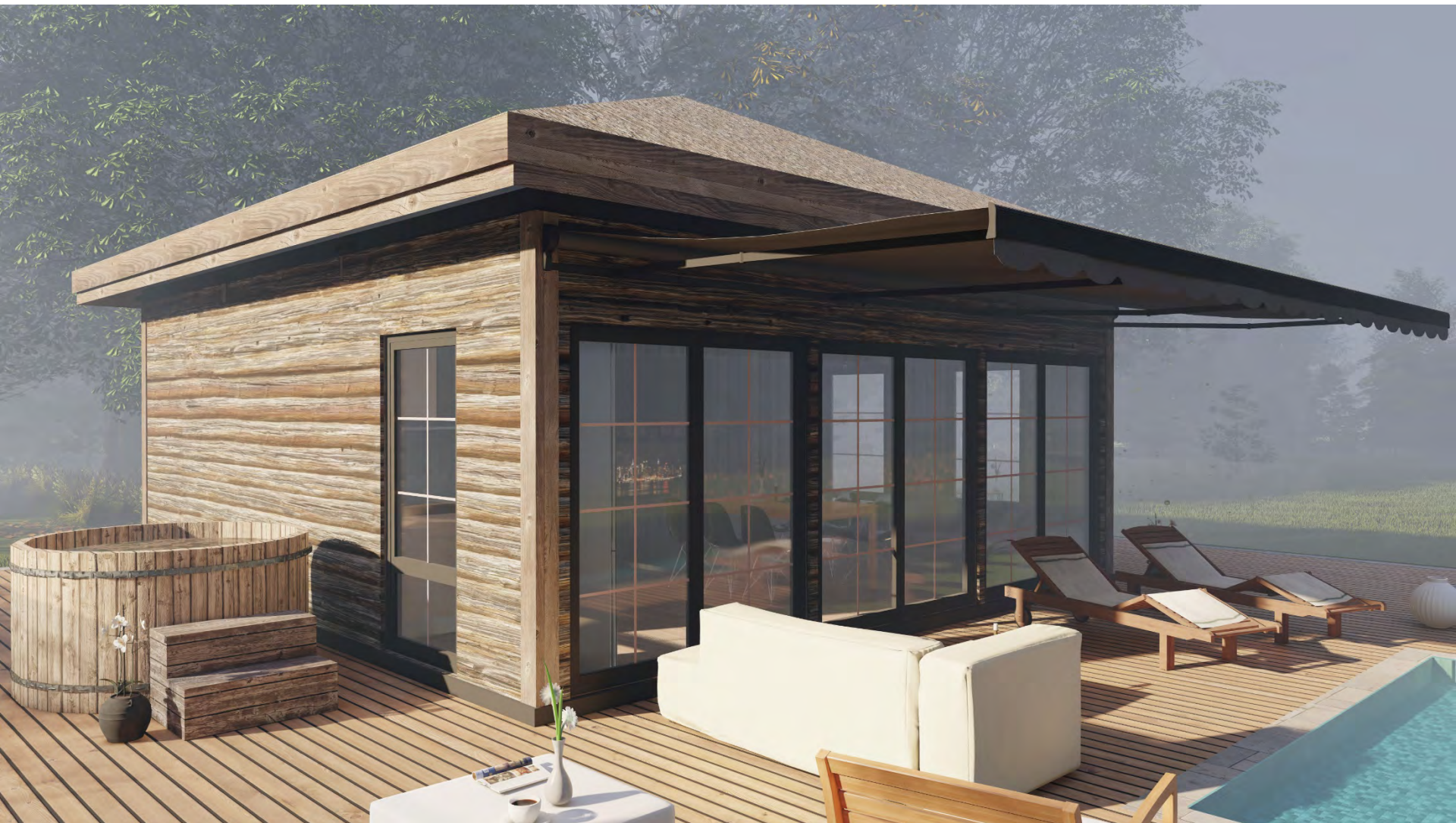


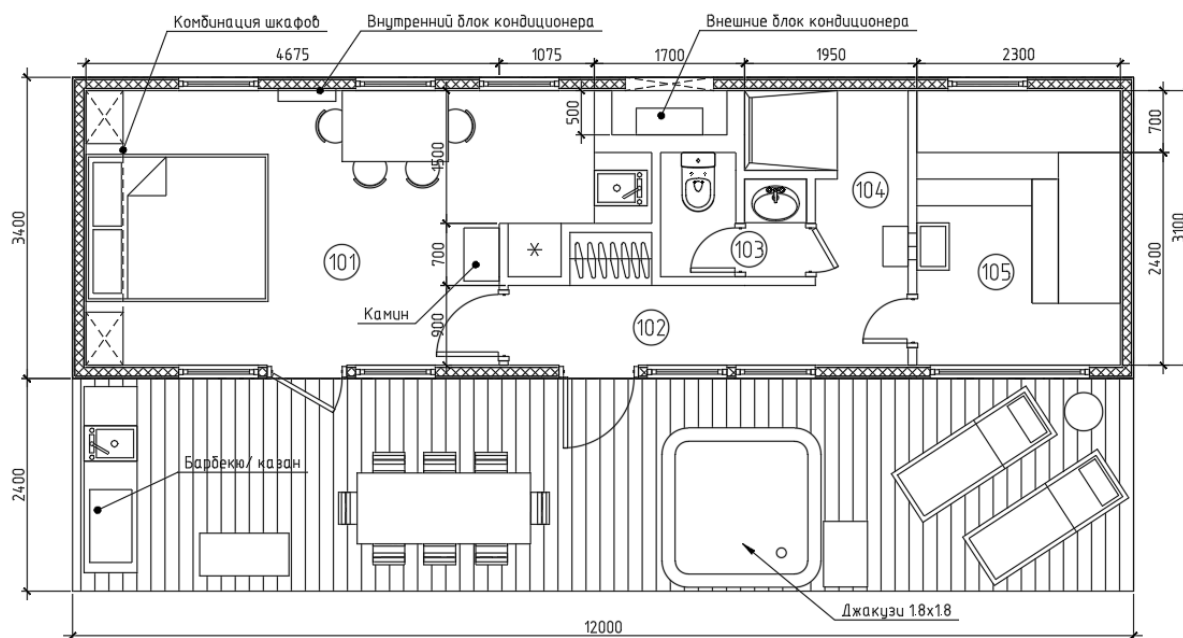




Экспликация помещений на отм. 0.000

Номер помещения	Наименование	Площадь, м2
101	Гостиная с кухней	22,68
102	Коридор	1,46
103	Душевая	5,89
104	Санузел	3,23
105	Сауна	8,37
	Общая площадь помещений	41,6
	Площадь здания	47,50

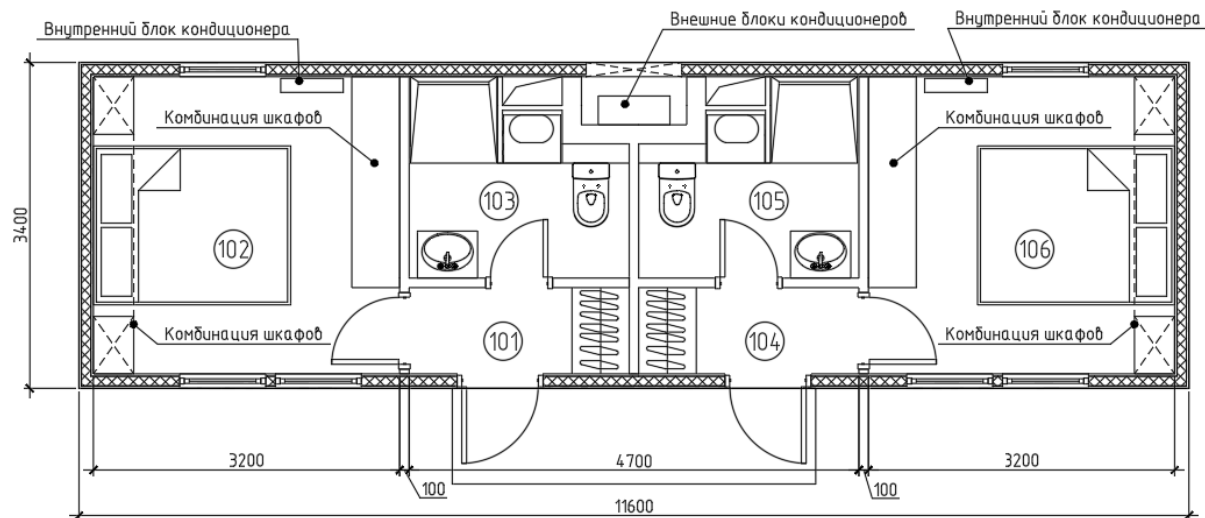




Экспликация помещений на отм./		
Номер помещения	Наименование	Площадь, м2
101	Комната отдыха с кухней	16,99
102	Коридор	4,62
103	Санузел	2,02
104	Душевая	3,00
105	Сауна	7,13
	Общая площадь помещений	33,77
	Площадь здания	40,8

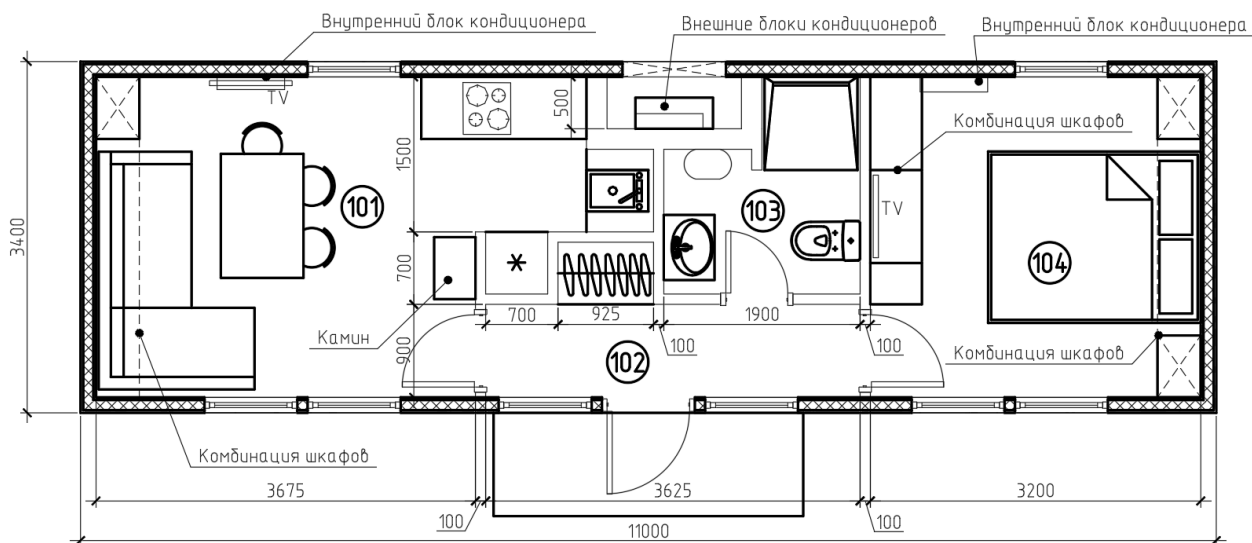






Экспликация помещений на отм. 0.000

Номер помещения	Наименование	Площадь, м2
101	Холл	2,07
102	Спальня	9,92
103	Санузел	4,08
104	Холл I	2,07
105	Спальня	9,92
106	Санузел	4,08
Общая площадь помещений		32,10
Площадь здания		39,4

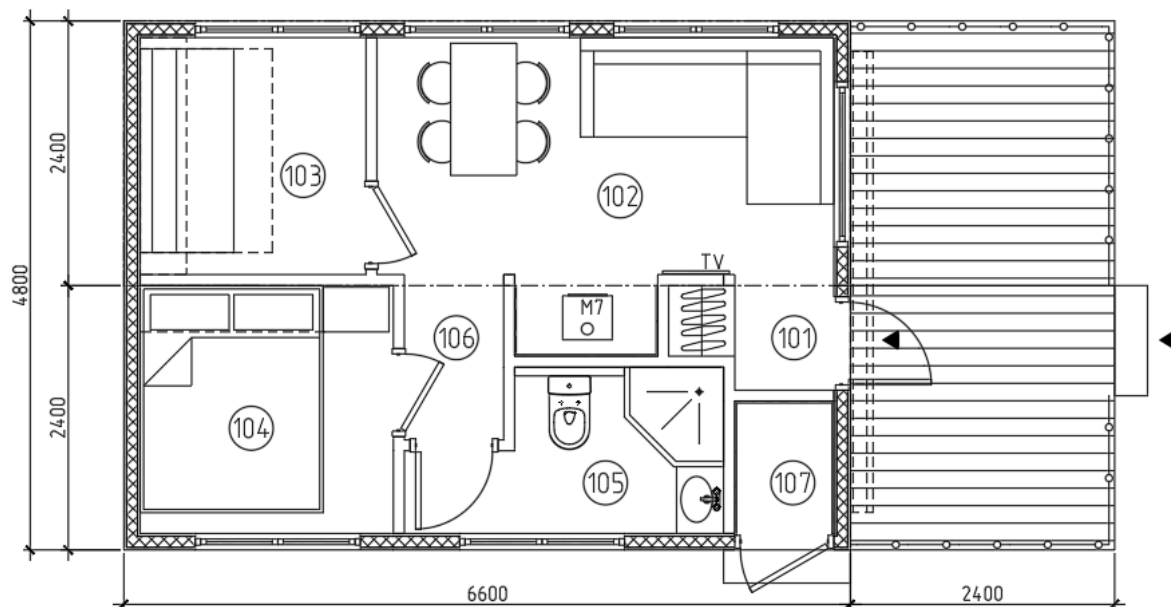


Экспликация помещений на отм. 0.000

Номер помещения	Наименование	Площадь, м2
101	Гостиная с кухней	13,89
102	Коридор	3,26
103	Санузел	3,31
104	Спальня	9,92
Общая площадь помещений		30,4
Площадь здания		37,4

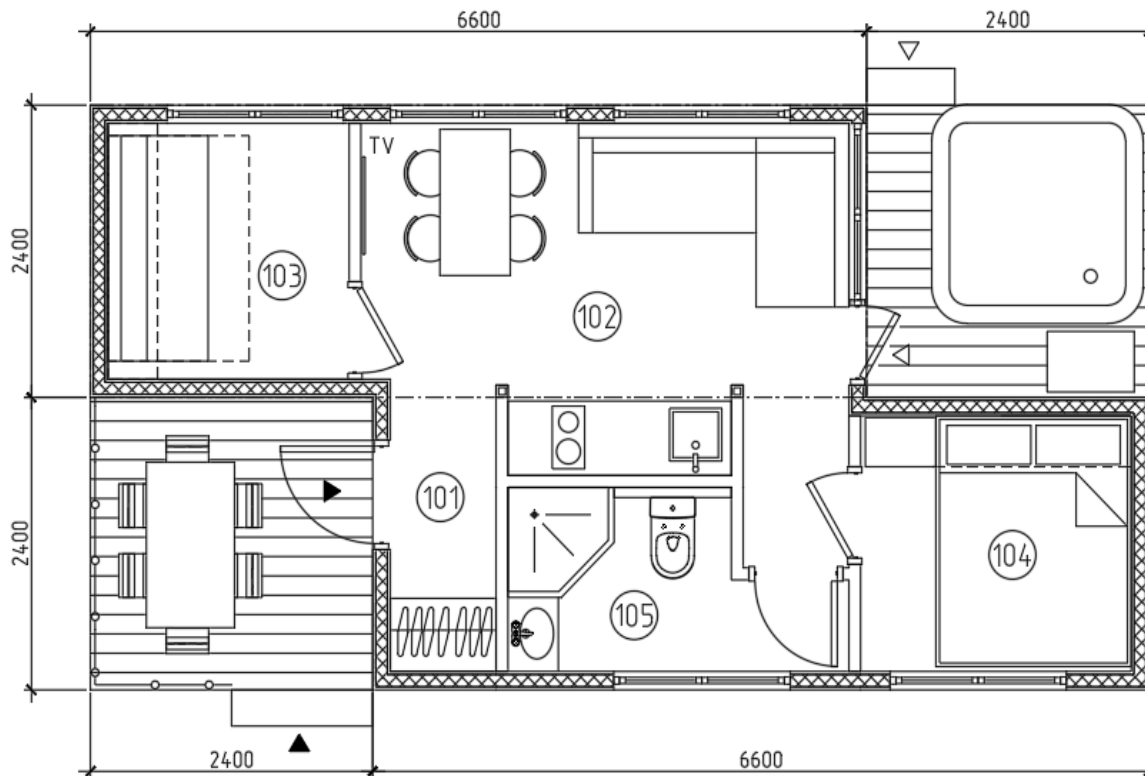




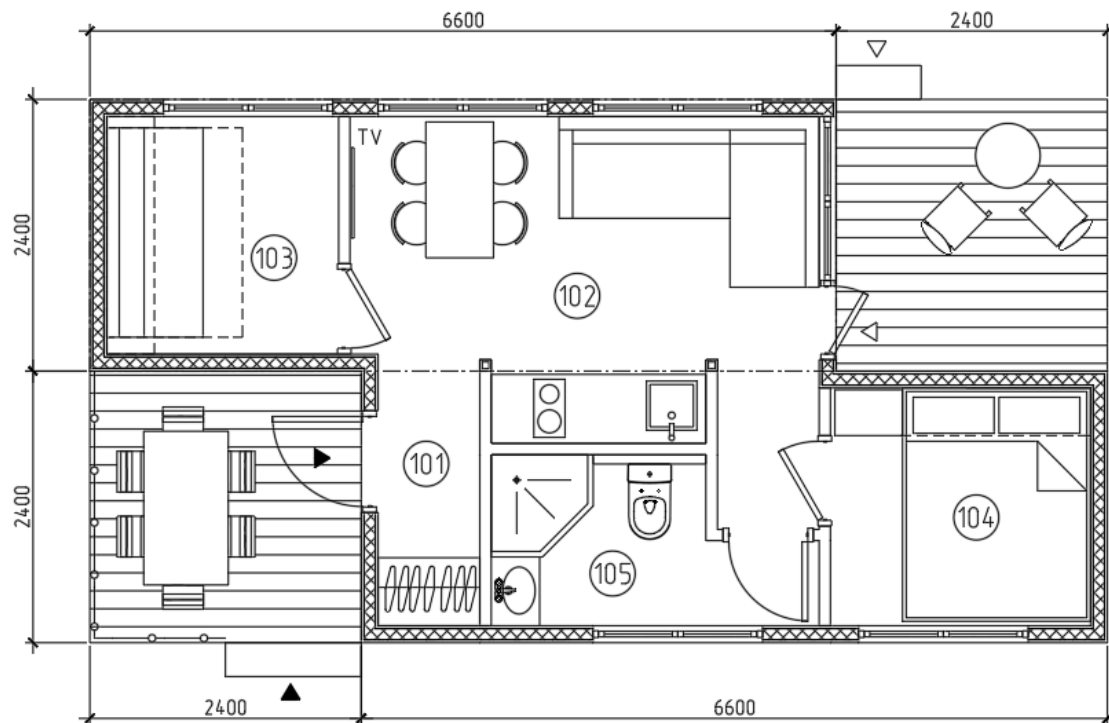


Экспликация помещений на отм. 0.000

Номер помещения	Наименование	Площадь, м2
101	Прихожая	1,24
102	Гостиная	10,06
103	Спальня	4,41
104	Спальня	5,18
105	Санузел	3,62
106	Коридор	1,26
107	Техпомещение	1,08
Общая площадь помещений		26,8
Площадь здания		31,7



Экспликация помещений на отм. 0.000		
Номер помещения	Наименование	Площадь, м ²
101	Прихожая	2,03
102	Кухня-гостиная	11,81
103	Спальня	4,30
104	Спальня	4,83
105	Санузел	3,62
Общая площадь помещений		26,59
Общая площадь террас		11,5
Площадь здания		31,7



Экспликация помещений на отм. 0.000

Номер помещения	Наименование	Площадь, м2
101	Прихожая	2,03
102	Кухня-гостиная	11,81
103	Спальня	4,30
104	Спальня	4,83
105	Санузел	3,62
Общая площадь помещений		26,59
Общая площадь террас		11,5
Площадь здания		31,7





SCADTECH

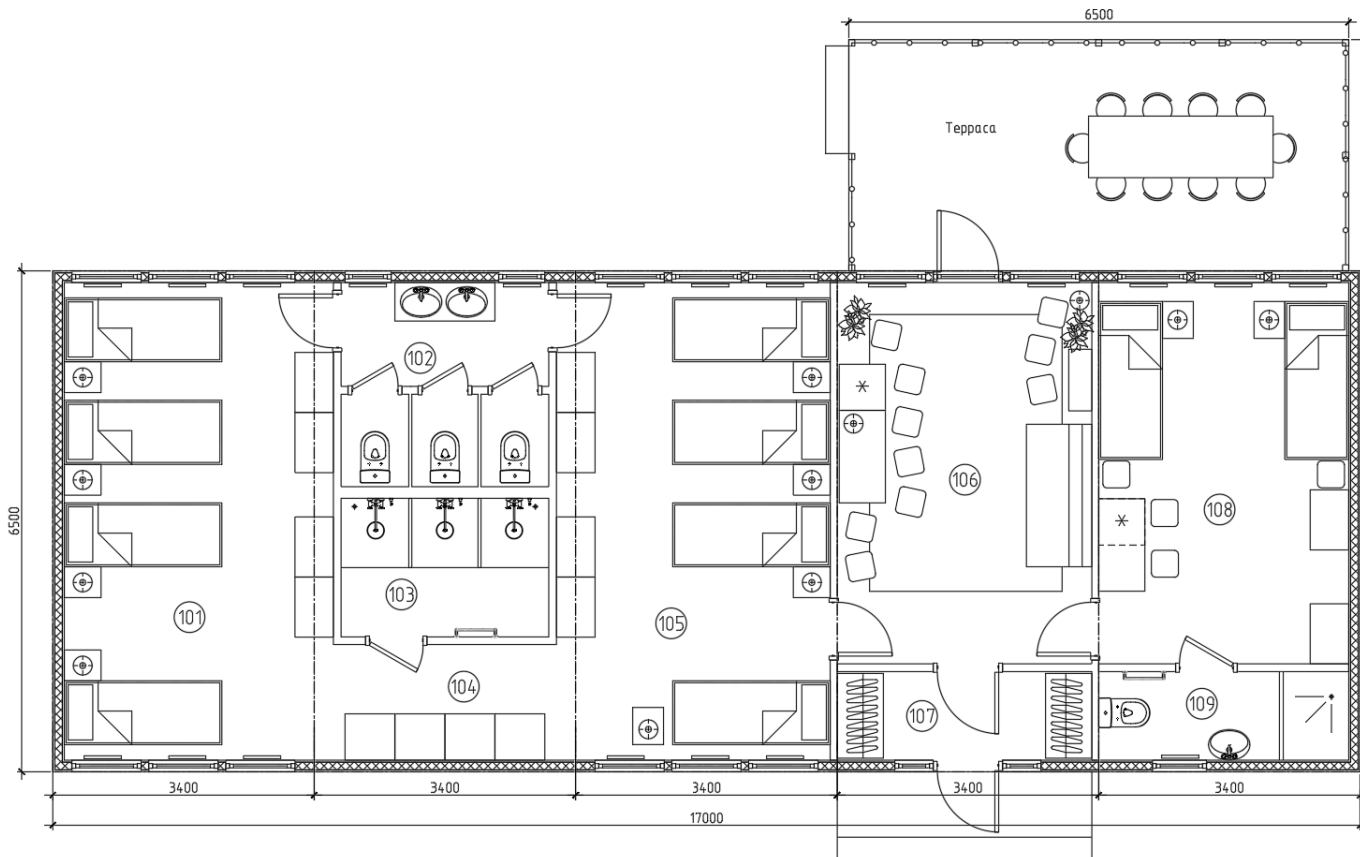
Группа компаний

Мобильные дома

Модель **МД32**



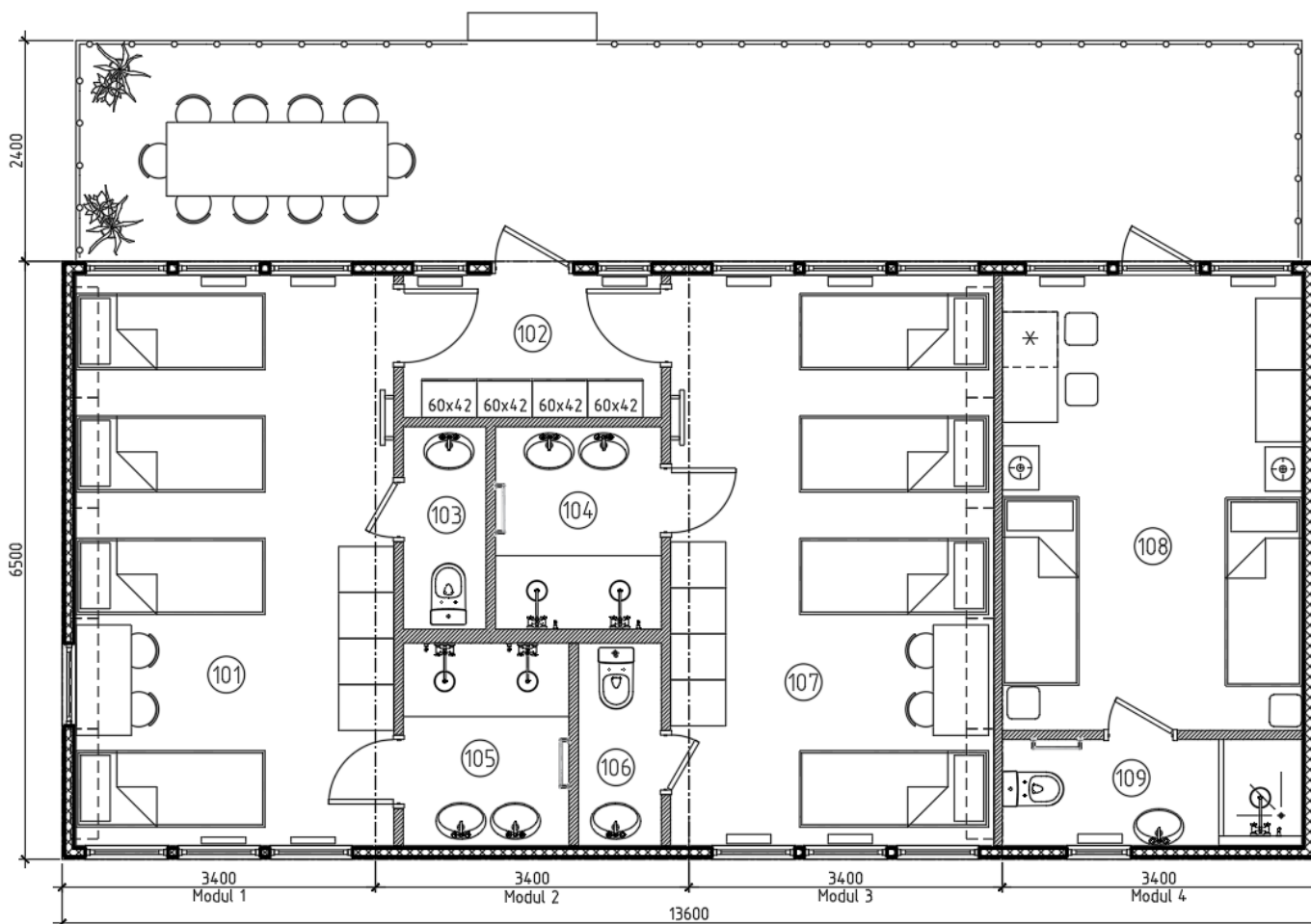




Экспликация помещений на отм. 0.000		
Номер помещения	Наименование	Площадь, м2
101	Спальня на 4 человека	21,39
102	Санузел	7,16
103	Душевая	4,86
104	Коридор	4,36
105	Спальня на 4 человека	22,07
106	Комната отдыха	1,98
107	Тамбур	3,81
108	Тренерская комната	16,09
109	Санузел	3,73
Общая площадь помещений		85,75
Площадь здания		110,50
Площадь террасы		19,50





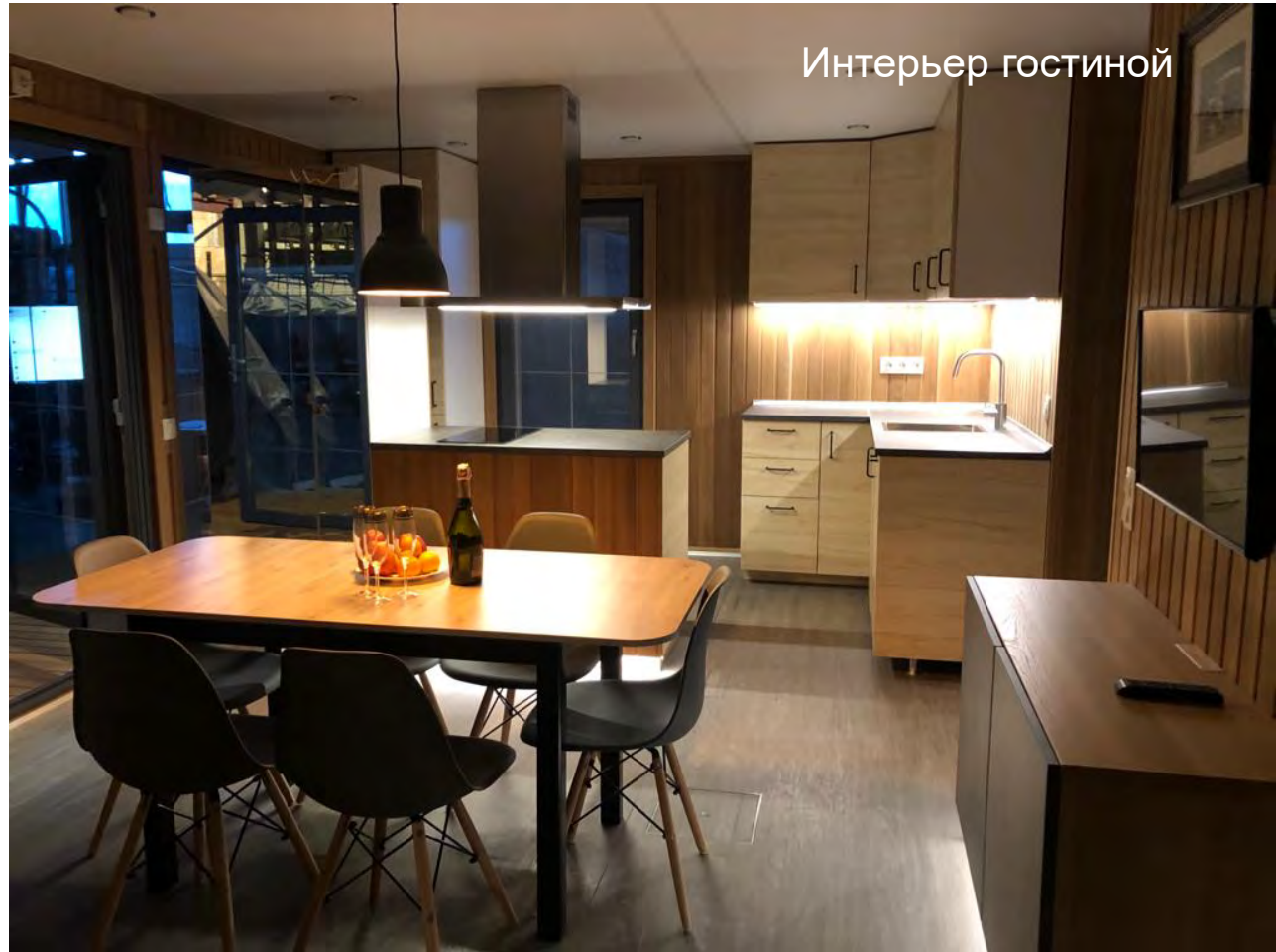


Экспликация помещений на отм. 0.000

Номер помещения	Наименование	Площадь, м2
101	Спальня на 4 человека	21,39
102	Тамбур	4,34
103	Санузел	1,98
104	Душевая	3,96
105	Душевая	3,96
106	Санузел	1,98
107	Спальня на 4 человека	21,76
108	Тренерская комната	16,09
109	Санузел	3,74
Общая площадь помещений		79,20
Площадь здания		88,40
Площадь террасы		32,00



Интерьерные решения



Интерьер гостиной



Интерьер гостиной





Интерьеры спален





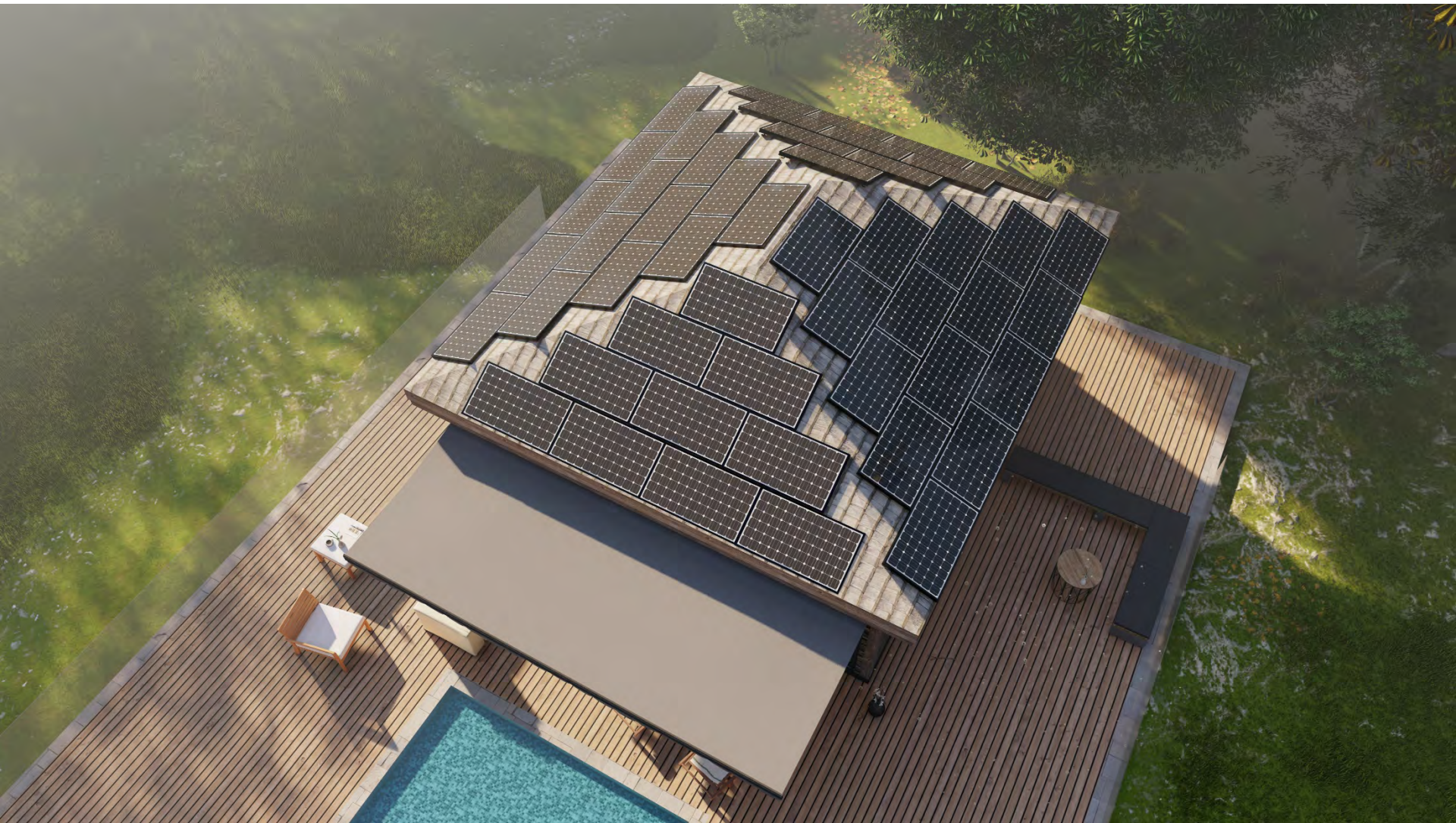


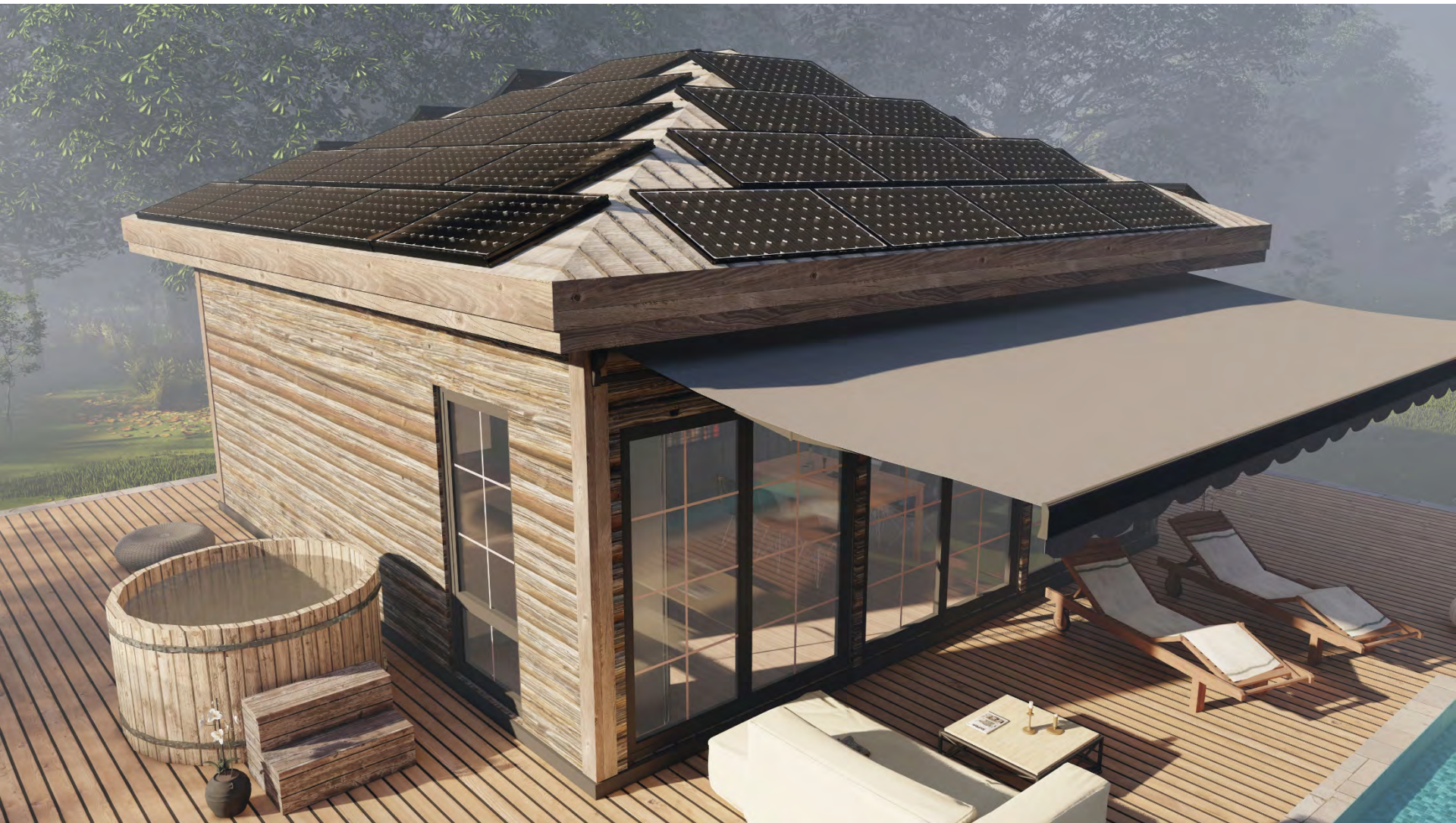




Энергоэффективные мобильные комплексы











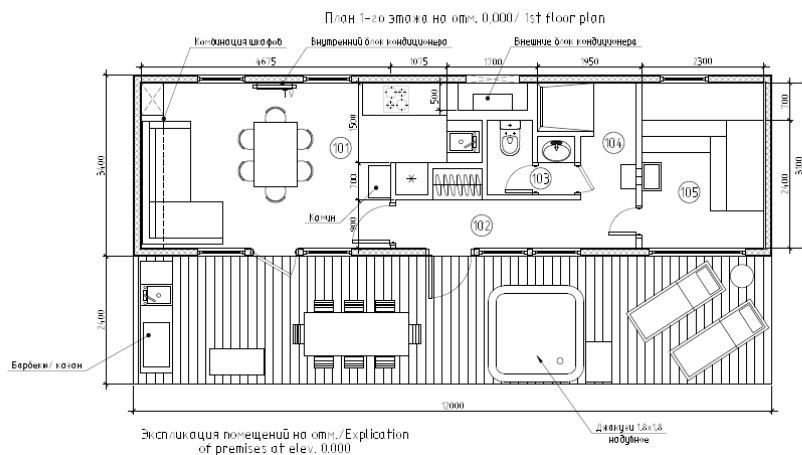




СПА и Банные комплексы

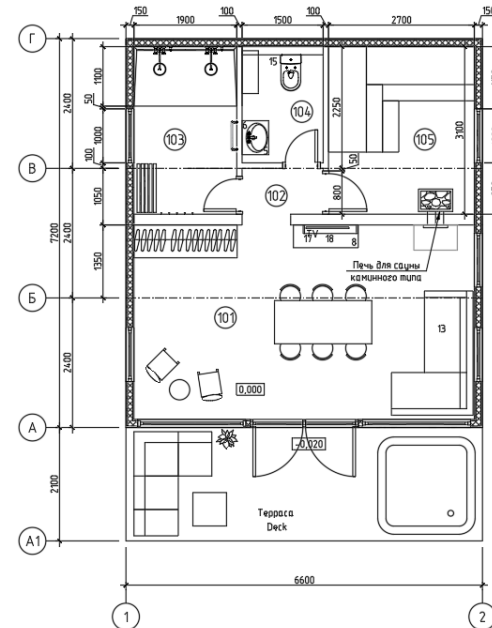
ТИП 1: Мобильный Дом без проживания

- Зона отдыха внутри
- Сауна/баня внутри
- Купель и джакузи на улице
- Приватный дворик
- Зона барбекю



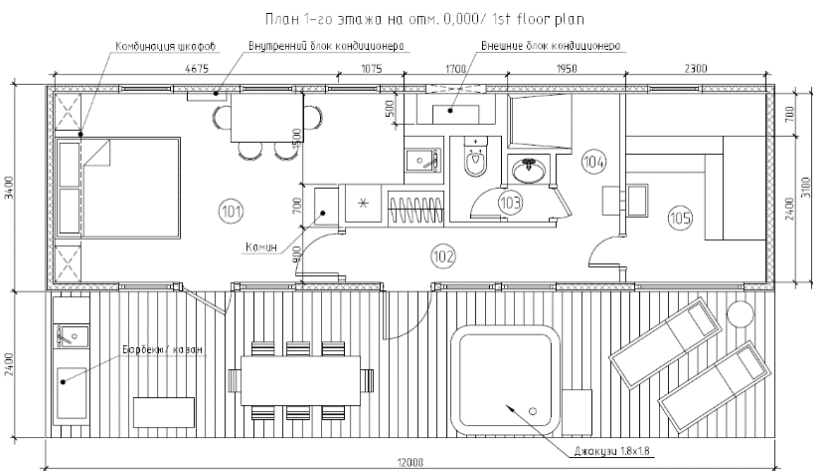
ТИП 2: Мобильный Дом без проживания

- Зона отдыха внутри
- Сауна/баня внутри
- Купель и джакузи на улице
- Приватный дворик
- Зона барбекю



ТИП 3: Мобильный Дом одноэтажный с проживанием

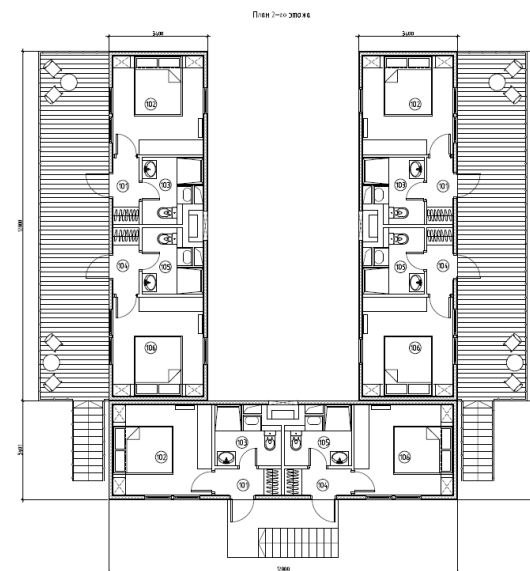
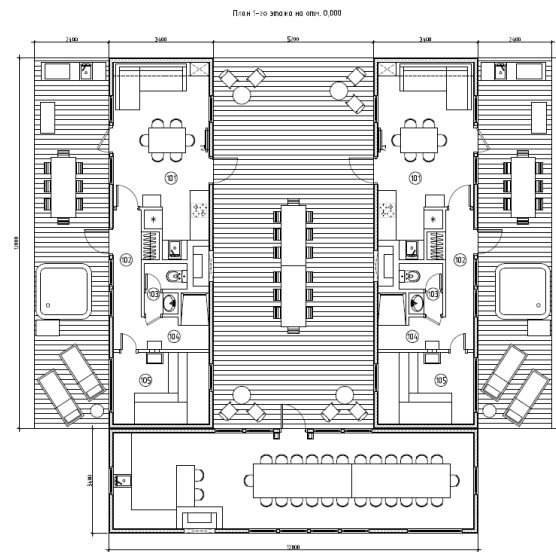
- Зона отдыха внутри
- Сауна/баня внутри
- Купель и джакузи на улице
- Приватный дворик
- Зона барбекю



ТИП 4: Мобильный Дом двухэтажный с проживанием

- Сауна/баня внутри
- Зона отдыха внутри
- Купель и джакузи на улице
- Приватный дворик
- Зона барбекю

Возможно объединение нескольких модулей в единый комплекс



Многофункциональные комплексы

Многофункциональный комплекс из мобильных модульных домов

- Зона для магазинов, ритейла
- Зона для горнолыжных школ
- Зоны для мероприятий
- Зоны street food
- Зона баров
- Зона для детских центров



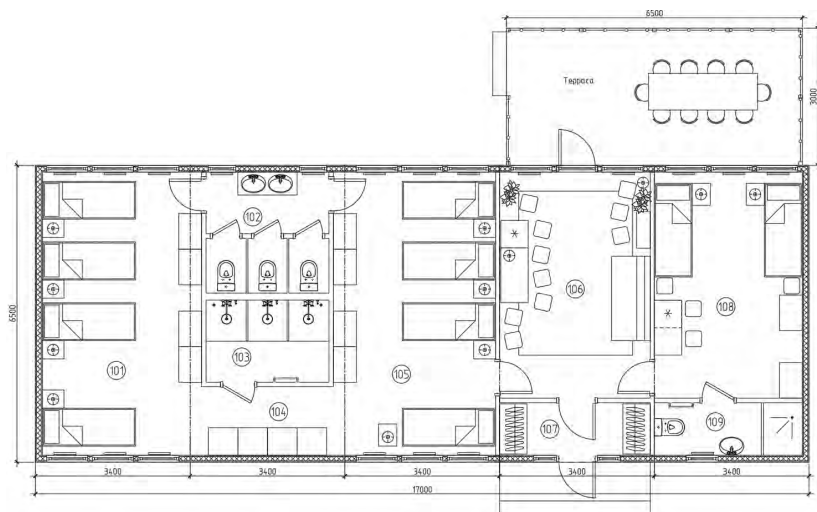




Сервисные комплексы

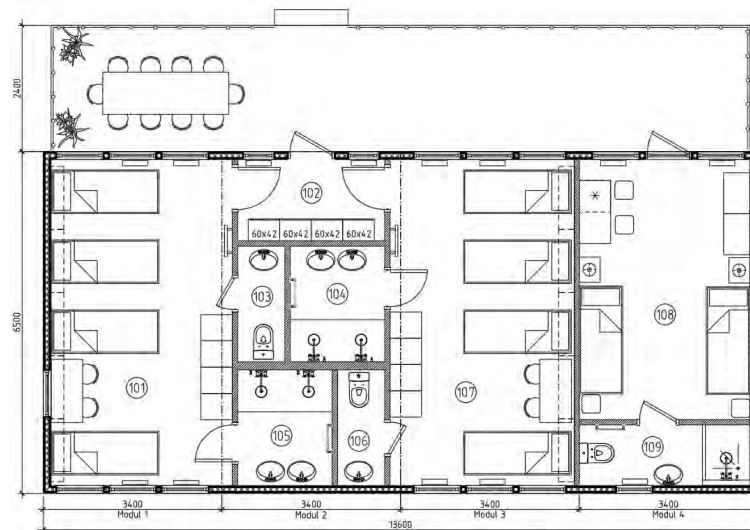
Сервисный комплекс из мобильных модульных домов для обслуживающего персонала

- Зона для отдыха и временного проживания персонала
- Душевые кабины и санузлы для персонала
- Зоны для организации питания персонала
- Зоны для переодевания и хранения личных вещей персонала



Сервисный комплекс из мобильных модульных домов для обслуживающего персонала

- Могут состоять из любого количества модулей
- Могут быть одноэтажные и двухэтажные
- Возможно увеличение количества модулей в процессе эксплуатации

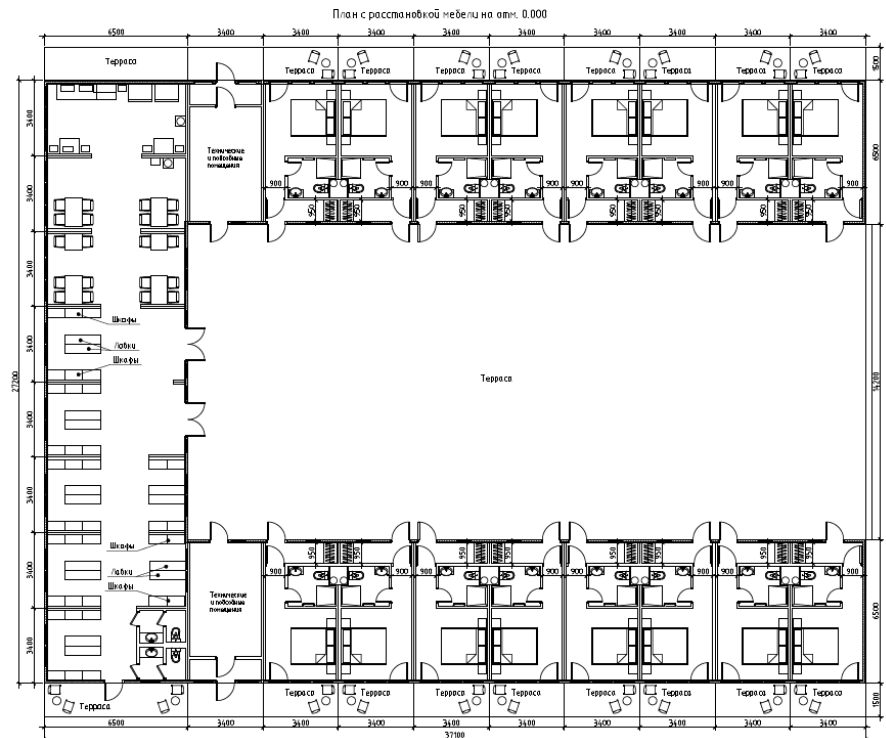


Блочно-модульные гостиницы

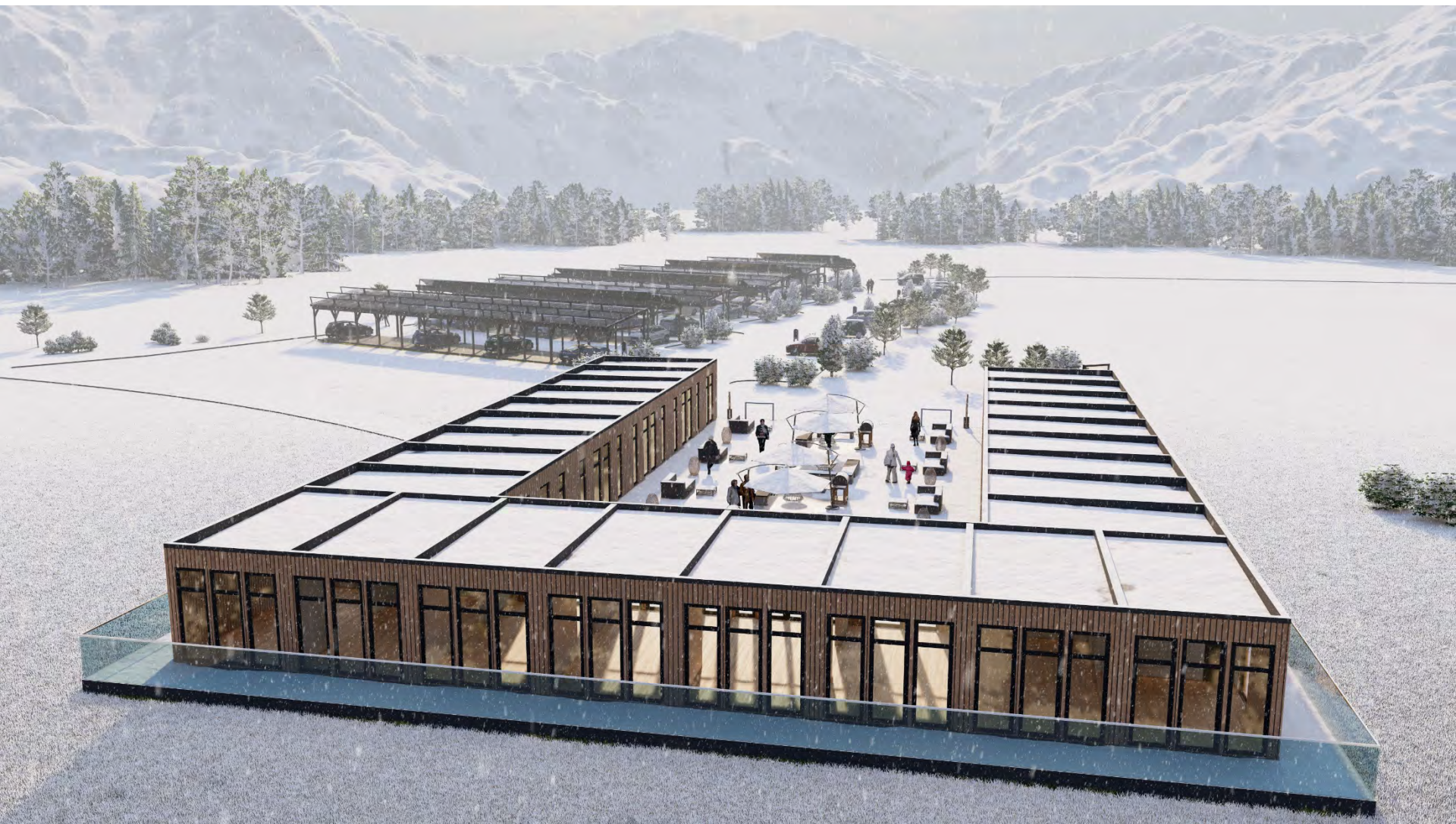
Блочно-модульная гостиница в 1 этаж для горнолыжного курорта Общая площадь 575 кв.м

- Номера площадью 12 кв.м с двухспальной или двумя односпальными кроватями
- Зона отдыха для гостей с автоматами по продаже еды и напитков
- Зона самообслуживания: чай, кофе, кулеры для воды
- Шкафы для горнолыжного и сноубордического снаряжения с лавками для переодевания
- Приватный дворик
- Зона барбекю

Возможно объединять номера между собой в семейные







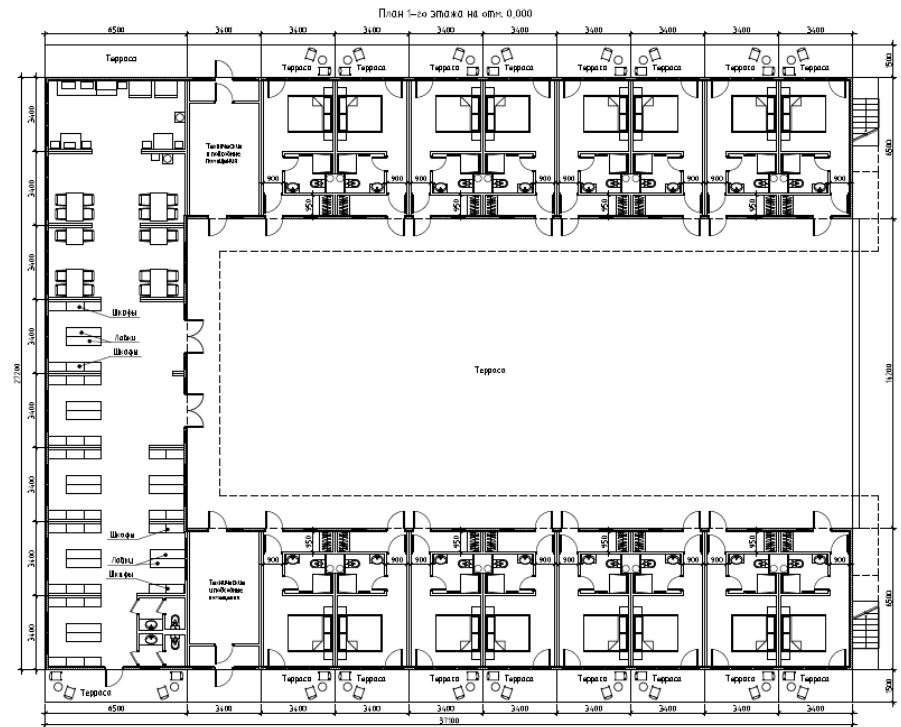


**Блочно-модульная гостиница в 2 этажа
для горнолыжного курорта.
Общая площадь 1150 кв.м**

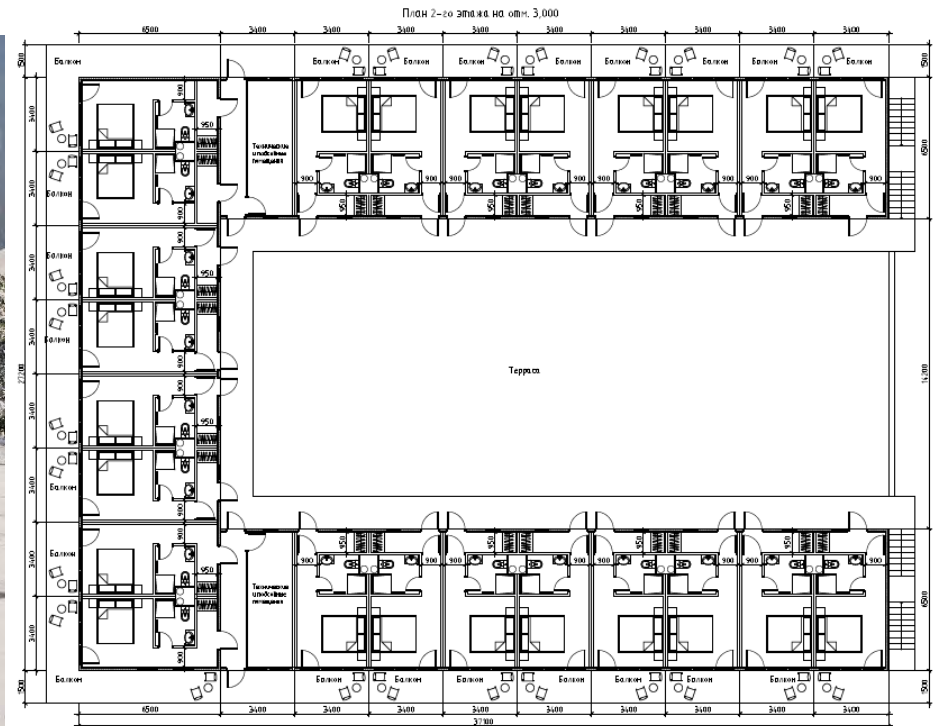
- Номера площадью 12 кв.м с двухспальной или двумя односпальными кроватями
- Зона отдыха для гостей с автоматами по продаже еды и напитков
- Зона самообслуживания: чай, кофе, кулеры для воды
- Шкафы для горнолыжного и сноубордического снаряжения с лавками для переодевания
- Приватный дворик
- Зона барбекю

Возможно объединять номера между собой в семейные

1 этаж



2 этаж









Комплектация

КОНСТРУКТИВ

- Модульный мобильный дом состоит из нескольких отдельно транспортируемых модулей.
- Конструкция каждого модуля состоит из сварного силового каркаса, выполненного методом сварки, на который нанесено антикоррозионное покрытие.
- Модули стыкуются между собой на месте установки здания, и здание подключается к имеющимся коммуникациям.
- Модули поставляются на объект в полной заводской готовности

ОТДЕЛКА ФАСАДА

- Снаружи каркаса устанавливается наружная обшивка из OSB3 листа толщиной 12 мм, окрашивается специальным грунтом-краской и монтируется декоративная отделка деревянным планкеном для придания эстетического внешнего вида

ОСТЕКЛЕНИЕ

- Оконные переплеты из утепленных ПВХ профилей, с остеклением двухкамерным стеклопакетом, с открываемыми створками.

ВХОДНАЯ ГРУППА

- Дверной блок наружный, из утепленных ПВХ профилей с остеклением двухкамерным стеклопакетом. С устройством запирания на ключ.

ВНУТРЕННИЕ ДВЕРИ

- Дверные блоки с наличниками и фурнитурой, с устройствами запирания изнутри помещений

ТЕПЛОИЗОЛЯЦИЯ

- Стены: теплоизоляция из плит на основе базальтового волокна -100мм + деревянная отделка внутри и снаружи
- Крыша: теплоизоляция из плит на основе базальтового волокна -200мм
- Полы: теплоизоляция из плит на основе базальтового волокна и XPS плит -100мм
- Под наружной отделкой монтируется ветрозащитное покрытие, под внутренней отделкой пароизоляционная мембрана

ГИДРОИЗОЛЯЦИЯ

- На силовой каркас крыши сверху монтируется сплошная гидроизоляция для исключения попадания влаги в конструкцию здания
- На полу модуля поверх силовой обрешетки основания, смонтировано выравнивающее покрытие из цементно-стружечных плит или стяжки и отделано влагостойким ламинатом или керамической плиткой
- Во влажных помещениях предусмотрена дополнительная гидроизоляция

ОТОПЛЕНИЕ

- Теплые полы в мокрых зонах с датчиком и регулировкой температуры
- Электрические радиаторы отопления с регулировкой температуры

ОХЛАЖДЕНИЕ

- Сплит система кондиционирования с системой управления

ВОДОСНАБЖЕНИЕ И КАНАЛИЗАЦИЯ

- Скрытый монтаж систем водоснабжения и канализации
- Предусмотрены выводы в местах подключения внешних инженерных систем

ЭЛЕКТРИКА

- Скрытый монтаж систем электроснабжения
- Установлены розетки и выключатели
- Установлены внешний и внутренний щиты управления электроснабжением

СЛАБОТОЧНЫЕ СИСТЕМЫ

- Установлены скрытые трассы под кабели ТВ и Интернет

ПОЖАРНАЯ БЕЗОПАСНОСТЬ

- Установлены пожарные оповещатели
- Модульные мобильные дома комплектуется средствами пожаротушения – ОП

МЕБЕЛЬ

- **Гостиная:** диван, стол обеденный, стулья обеденные, гардеробный шкаф
- **Спальня:** кровать, матрас, шкаф
- Во всех комнатах уставлены карнизы и гардины

САНТЕХНИЧЕСКОЕ ОБОРУДОВАНИЕ

- Душевая кабина с поддоном и с душевой системой
- Раковина
- Унитаз в сборе, с сиденьем микролифт
- Мебель для санузла
- Зеркало с подсветкой
- Полотенцесушитель (электрический)
- Водонагреватель

КУХОННОЕ ОБОРУДОВАНИЕ

- Кухонный гарнитур с мойкой
- Варочная плита
- СВЧ-печь
- Холодильник

ОСВЕЩЕНИЕ

- Установлены внутренние осветительные приборы
- Установлена уличная подсветка фасада

SCADTECH

Модульные мобильные дома
видео презентация



www.scadtech.ru